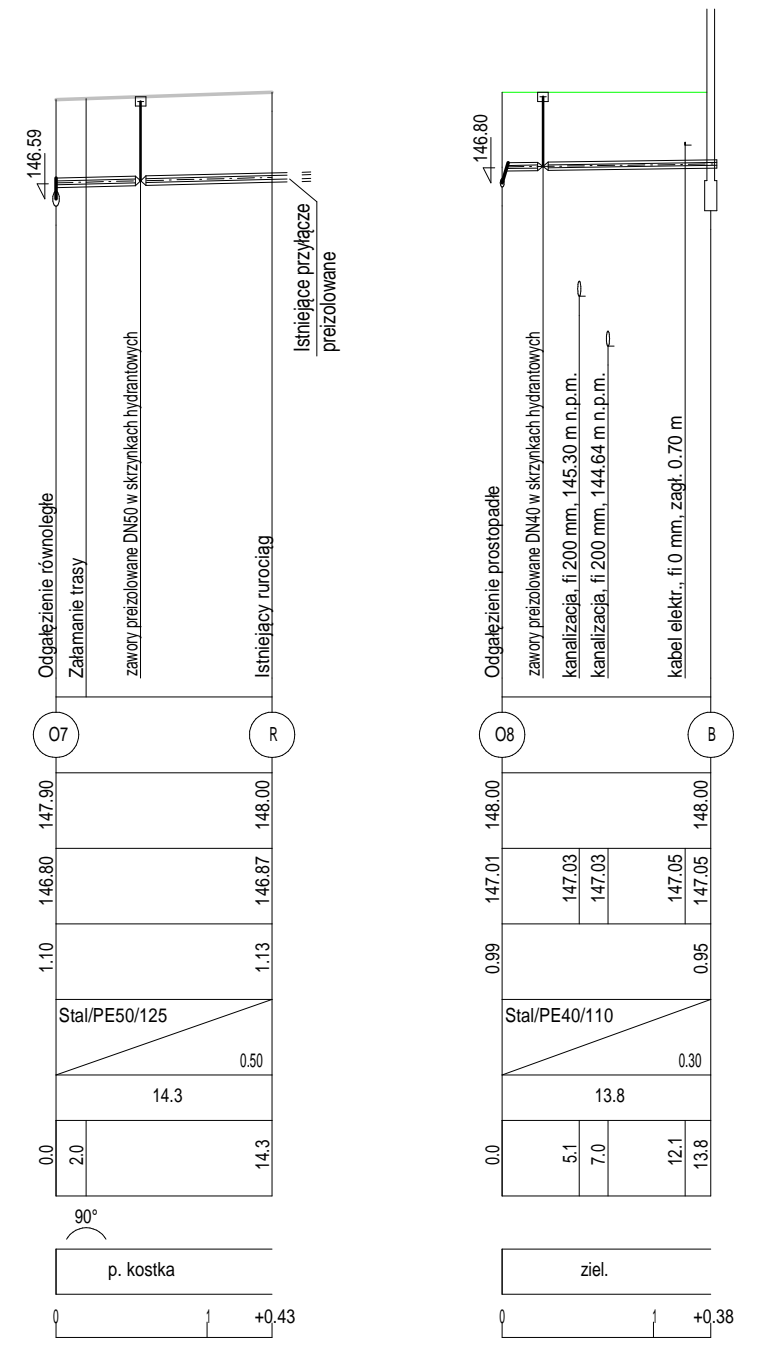
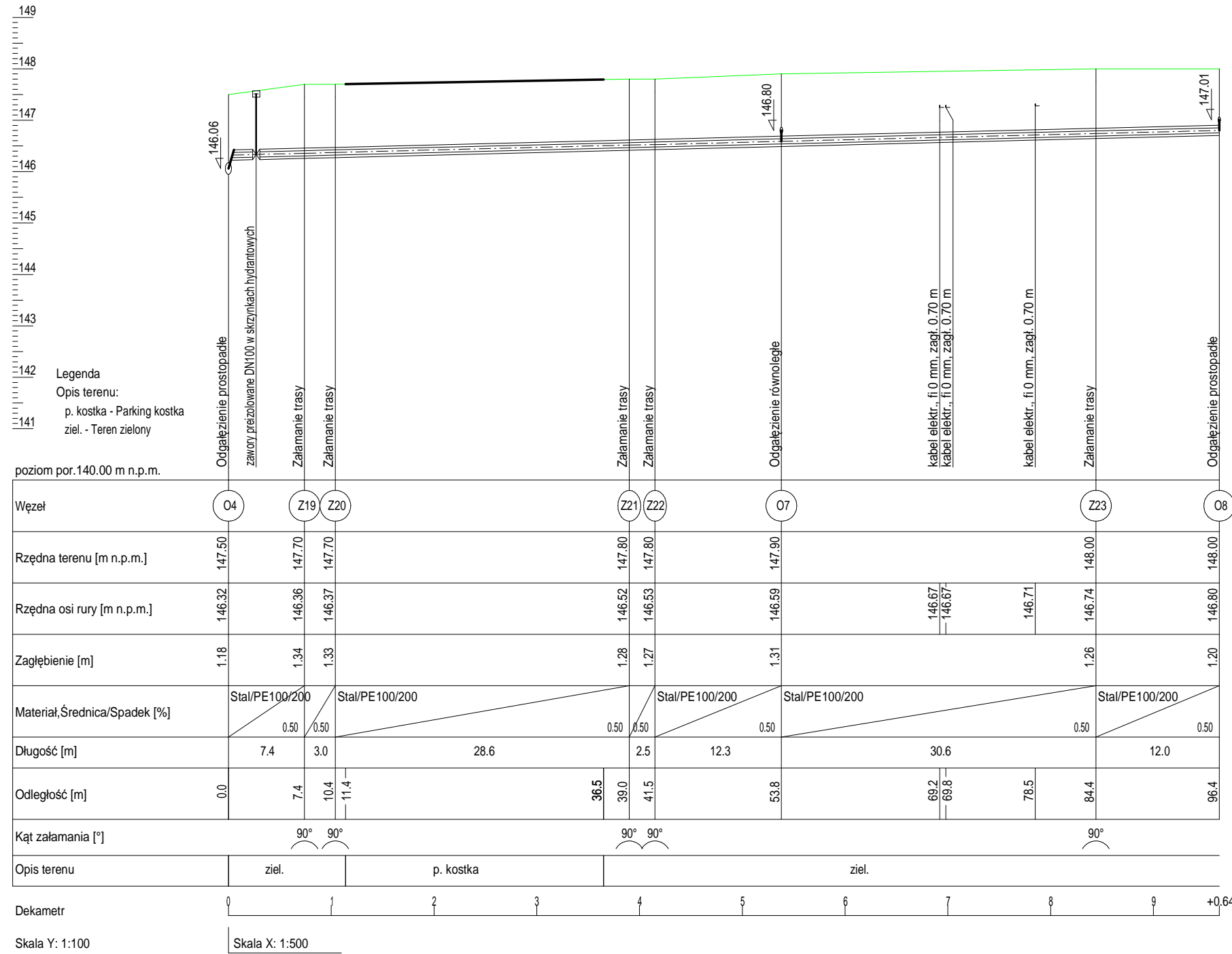


# Profile sieci ciepłowniczej - część 3



Biuo Projektów i Nadzoru "PROINWEST" Spółka z o.o. 21-500 Biała Podlaska, ul. Orzechowa 34						
Inwestor:	Przedsiębiorstwo Energetyki Ciepłej Sp. z o.o. ul. Brata Alberta Chmielowskiego 12, 21-300 Radzyń Podlaski					
Obiekt:	Budowa osiedlowej sieci ciepłowniczej wysokich parametrów od ciepłowni miejskiej do obiektów SP ZOZ i budynku przy ul. Wisznickiej 107 w Radzynie Podlaskim					
Tytuł rys.:	Profile sieci ciepłowniczej - część 3					
Zespół aut.:	Imię i nazwisko	Specjalność	nr upr.	Podpis	Skala	1:100/500
Projektant:	inż. Zbigniew Szenejko	instalacyjna	769/BP/94		nr rys.	3c
Sprawdzający:	mgr inż. Mirosława Kobylińska	instalacyjna	278/Lu/99		Data:	07.2018